

48°07'23"N 11°27'08"E

# City Navigator NT Update

*Aktualisierung des vorinstallierten Kartenmaterials auf einem Garmin GPS-Empfänger*

**Installation (Anleitung 1)**

Diese Anleitung erläutert Schritt-für-Schritt die Übertragung des vollständigen City Navigator Updates auf ein Garmin Gerät bei zu geringem Speicherplatz.

Aufgrund des ständig ansteigenden Detailgrades unserer Karten, kann es bei einigen Geräten dazu kommen, dass auf dem internen Speicher Ihres Garmin Gerätes nicht ausreichend Speicher zur Verfügung steht um das vollständige City Navigator NT Update zu installieren. Um die Karten dennoch auf Ihr Gerät zu übertragen folgen Sie bitte den Anweisungen:

- 1) dieser Anleitung **um die City Navigator NT Daten herunterzuladen** und
- 2) folgen Sie im Anschluss **Anleitung 2a (Installation via MapInstall)** oder **Anleitung 2b (Installation via MapSource)** um die **City Navigator NT Daten auf Ihr Gerät zu übertragen.**

Die weiteren Anleitungen finden Sie unter:

<http://www.garminservice.de/anleitungen/tipps/index.php>

Hinweis: Die Anleitung wurde anhand des Internet Explorers® erstellt.

## Download der Kartensoftware

Melden Sie sich in Ihrem myGarmin Konto unter <https://my.garmin.com/mygarmin/customers/myGarminHome.faces> an. Das Update muss nun einem Gerät zugeordnet werden. Wählen Sie hierzu „zu Gerät hinzufügen“.

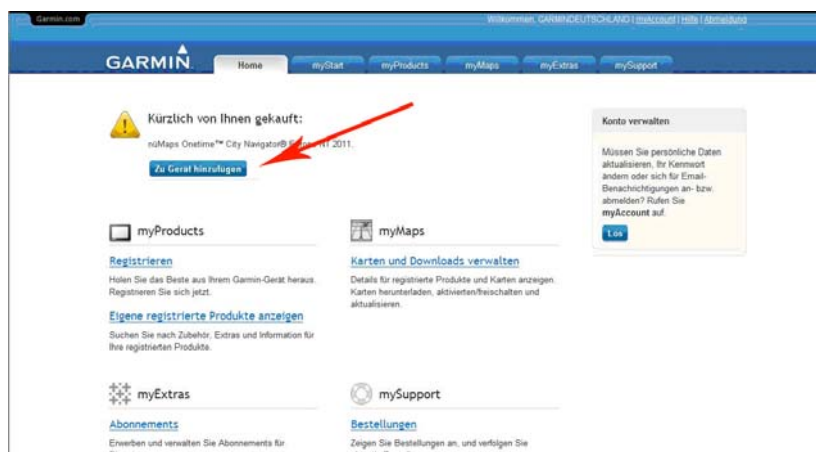


Abbildung 1: myGarmin Konto – Home

## Installation des Garmin Communicator-Plug-In

Um die Kommunikation zwischen Ihrem Gerät und der Webseite herzustellen, ist es notwendig, das Garmin Communicator-Plug-In zu installieren. Klicken Sie zur Installation auf „*Fortfahren*“.



Abbildung 2: Installation des Garmin Communicator-Plug-In

Bitte lesen Sie sich die Software-Lizenzvereinbarung aufmerksam durch. Bei Zustimmung klicken Sie auf die Schaltfläche „*Zustimmen*“.

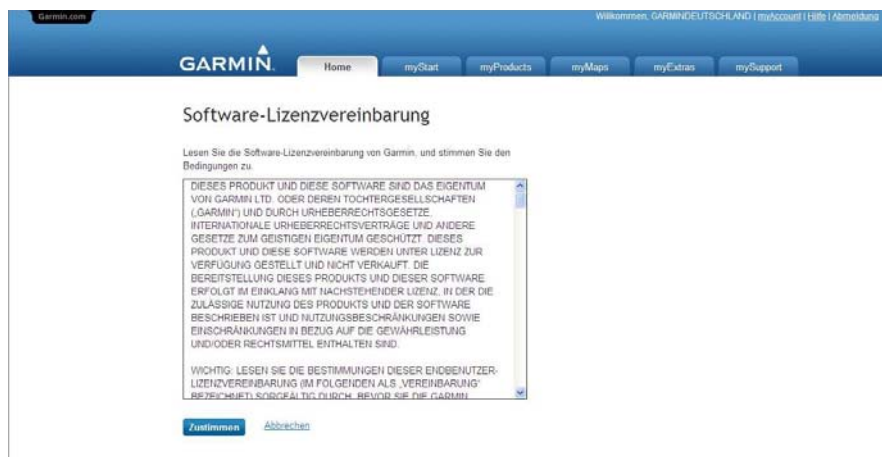


Abbildung 3: Bedingungen der Software-Lizenzvereinbarung

Das Plug-In muss nun aktiviert und installiert werden. Dazu muss der Zugriff auf Ihren PC zugelassen werden. Es erscheint eine Steuerungsleiste im oberen Bereich des Browsers (siehe Markierung).



Abbildung 4: Hinweis im Browser zur Installation des Plug-In

Klicken Sie auf diesen Balken mit dem Installationshinweis. Anschließend erscheint ein Auswahlfenster. Wählen Sie die Option „Dieses Add-On für alle Benutzer des Computers installieren“.

Hinweis: Der Wortlaut kann abweichen. Ein alternativer Text lautet: „ActiveX Steuerelemente zulassen“.



Abbildung 5: Installationsanweisungen zum Plug-In

Wählen Sie in dem neu geöffneten Fenster „Installieren“.

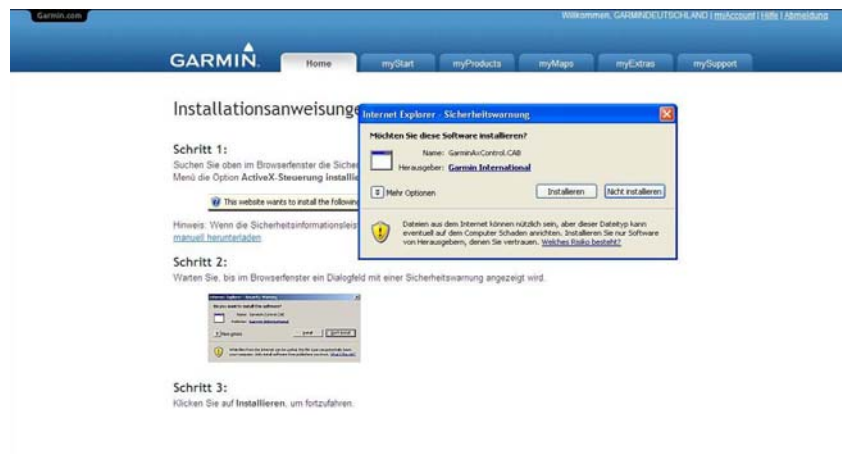


Abbildung 6: Sicherheitswarnung – Installation bestätigen

Wählen Sie im nächsten Fenster Ihr Gerät aus. Schließen Sie das Gerät nicht über einen USB-Hub, sondern direkt über einen USB Steckplatz an Ihren Rechner an, um evtl. Kommunikationsprobleme zu vermeiden.

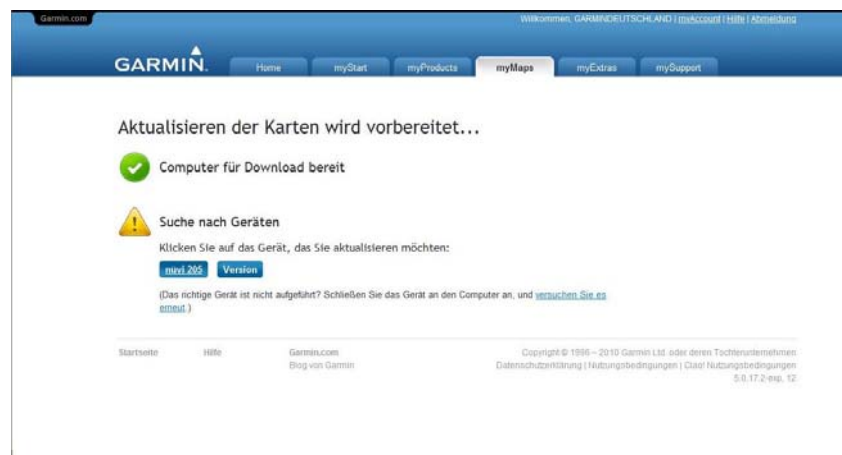


Abbildung 7: Auswahl des zu aktualisierenden Gerätes

Nun muss der Garmin Map Updater heruntergeladen werden. Dieses Programm unterstützt den Download des Kartenmaterials. Klicken Sie dazu auf „Herunterladen“.

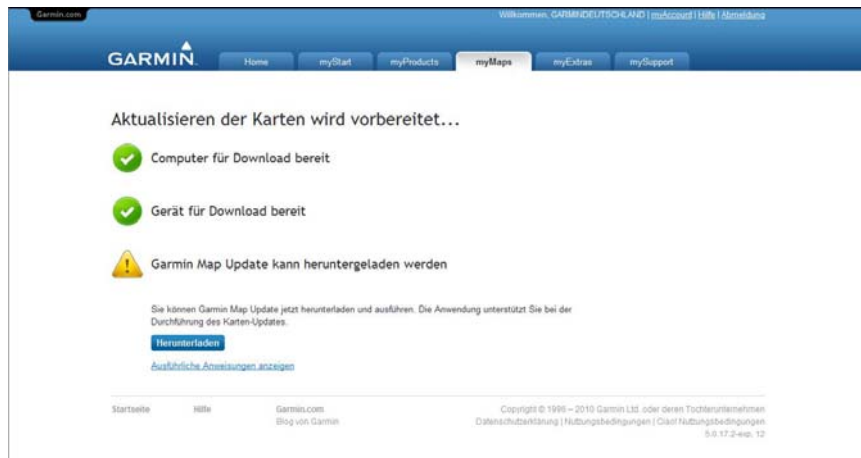


Abbildung 8: Download des Garmin Map Updaters

Wählen Sie dann „Ausführen“ zum Starten der Installationsroutine und zur Bestätigung der Sicherheitswarnung wiederum „Ausführen“.

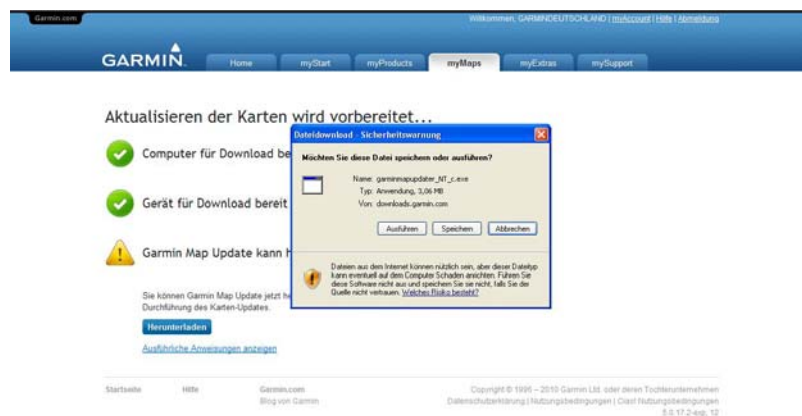


Abbildung 9: Start der Installationsroutine

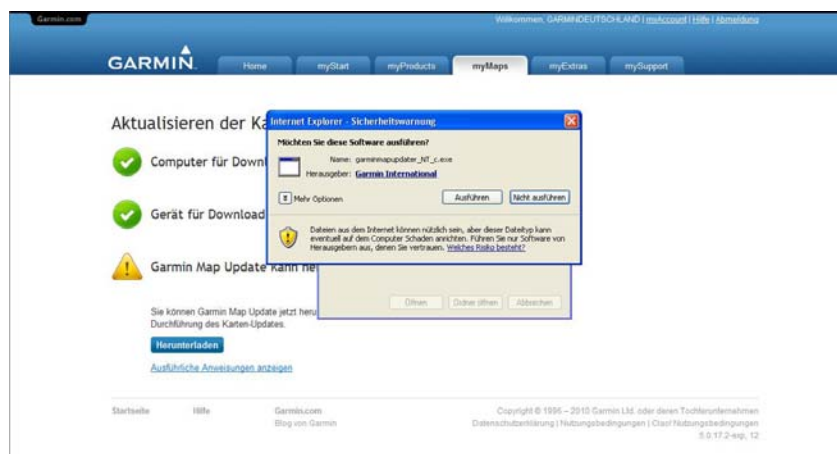


Abbildung 10: Bestätigung der Sicherheitswarnung

Der Garmin Map Updater startet in einem neuen Fenster und führt Sie durch die Aktualisierung. Wählen Sie Ihr Gerät aus und klicken auf „Fortfahren“.



Abbildung 11: Start des Garmin Map Updaters

Lesen Sie sich die Software-Lizenzvereinbarung aufmerksam durch und stimmen Sie diesen durch Setzen des Häkchens zu.

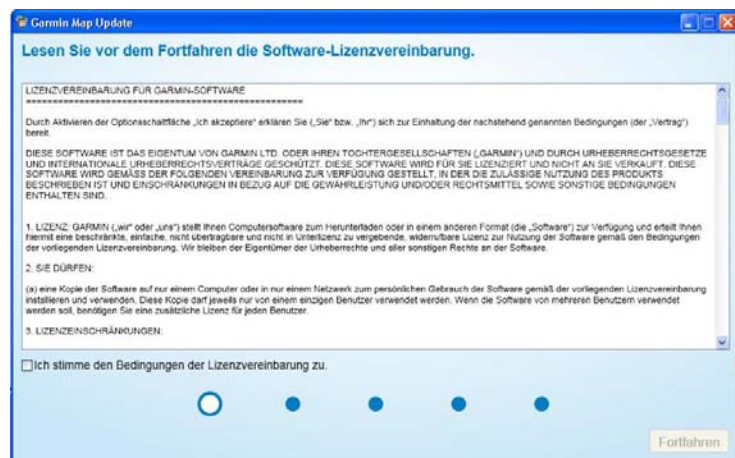


Abbildung 12: Anzeige der Software-Lizenzvereinbarung

Klicken Sie auf „*Fortfahren*“, um die Aktualisierung fortzusetzen. Ihr Produktschlüssel wird automatisch eingetragen.

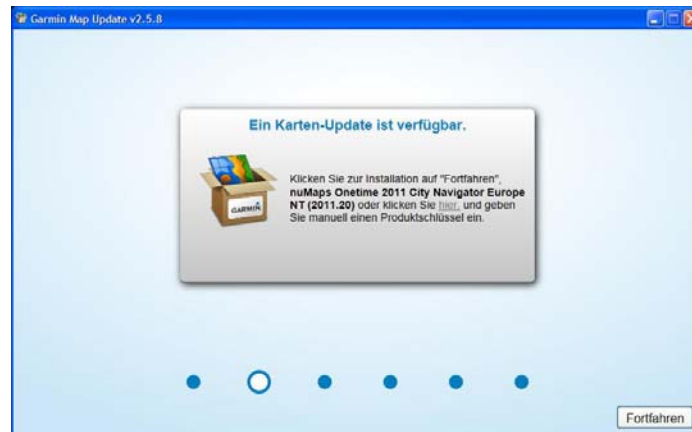


Abbildung 13: Produktschlüssel eingeben

Der Garmin Map Updater aktualisiert automatisch die vorinstallierten Karten. Wählen Sie nun „*Installationsoptionen*“, um die verfügbaren Regionen anzuzeigen.



Abbildung 13: Updates suchen



Im nächsten Fenster werden Ihnen die verfügbaren Regionen angezeigt. Wählen sie Deutschland, Österreich, Schweiz und Tschechien und die Option „Auf dem Gerät und Computer installieren“. Anschließend auf „OK“ klicken.



Abbildung 14: Updates suchen

Der Download auf das Gerät und den Rechner startet jetzt.

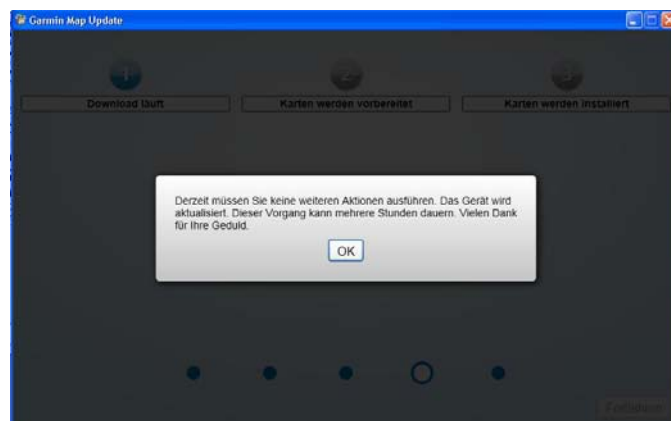


Abbildung 15: Start des Downloads

Der Downloadvorgang kann je nach Bandbreite der Internetverbindung einige Stunden in Anspruch nehmen.



Abbildung 15: Übersicht des Aktualisierungsprozesses

Nach erfolgreichem Abschluss der Aktualisierung klicken Sie auf „Beenden“. Die Kartendaten sind nun auf Ihrem Gerät und dem PC aktualisiert bzw. installiert worden.



Abbildung 16: Abschluß der Aktualisierung

Um zu überprüfen ob die Übertragung erfolgreich war, können Sie sich auf Ihrem Gerät unter „Einstellungen“ → „Karte“ → „Karteninfo“ die Kartenversion anzeigen lassen.

Im Zuge des Updates und der Installation der neuen Karten auf dem Gerät werden automatisch auch die neuen Dateien zur Anzeige der

- 3D Kreuzungsansichten (bzw. PhotoReal 3D-Kreuzungsansichten ab der Kartenversion 2011.30 (Q4 2010) bei kompatiblen Geräten)
- 3D Gebäudeansichten (bei kompatiblen Geräten)
- sowie die neuen Sprachdateien (bei Geräten mit Sprachsteuerung)

installiert.

*Die in dieser Dokumentation enthaltenen Angaben und Daten, einschließlich URLs und anderer Verweise auf Internetwebseiten, können ohne vorherige Ankündigung geändert werden. Das vollständige Risiko der Nutzung oder der Ergebnisse der Nutzung dieses Dokuments liegt beim Benutzer.*

*Die Genehmigung zum Verwenden, Kopieren und Vertreiben dieser Dokumentation ohne Gebühr wird hiermit erteilt, sofern der untenstehende Urheberrechtshinweis und dieser Genehmigungsvermerk in allen Kopien wiedergegeben wird. Das Ändern des Dokuments ist nicht erlaubt. Das gilt sowohl für den Inhalt als auch für das Dateiformat. Das Dokument muß stets in der vorliegenden Form und vollständig kopiert weitergegeben oder anderweitig veröffentlicht werden - das Kopieren, Weitergeben oder Veröffentlichen von Teilen des Dokuments ist nicht erlaubt.*

© 2010 Garmin Deutschland GmbH. Alle Rechte vorbehalten.

Version 1.0