

48°07'23"N 11°27'03"E

Garmin Custom Maps

Verwendung von Rasterkarten auf Garmin GPS-Empfängers
Erstellung und Übertragung

Was sind Garmin Custom Maps?

Mit dem seit 18.11.2009 erhältlichen Firmwareupdate ist es möglich auf Geräte der Oregon-, Dakota- und Colorado-Reihe nahezu jede beliebige Rasterkarte zu laden.

Installation der aktuellen Firmware über den WebUpdater: Öffnen Sie den folgenden Link im Internet: <http://www.garmin.de/webupdater> oder navigieren Sie auf der Webseite <http://www.garminservice.de> auf „Updates und Downloads“ und dann „Gerätesoftware/WebUpdater“.

Desweiteren benötigen Sie die Software „Google Earth“ auf Ihrem Rechner. Diese kann hier heruntergeladen werden: <http://earth.google.com/intl/de/>

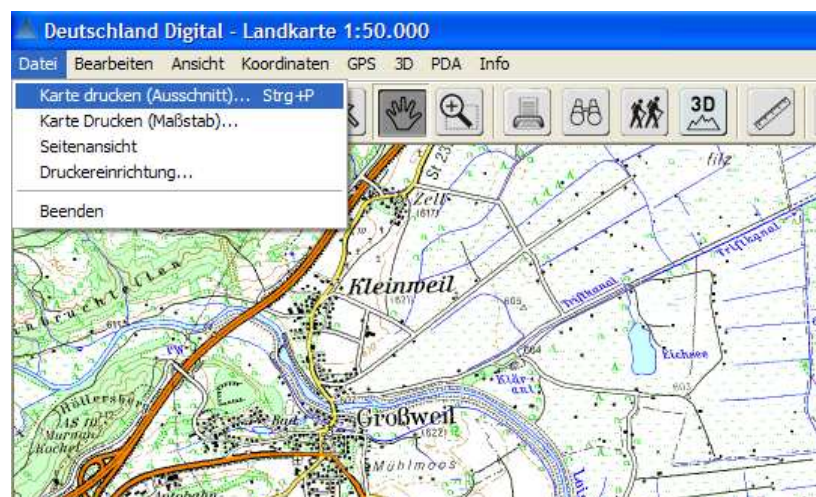
Wichtiger Hinweis:

Bitte beachten Sie evtl. vorhandene Copyrights von Karten! Das Tauschen oder Anbieten von lizenzrechtlich geschützten Rasterkarten verstößt gegen das Copyright!

Schritt 1: Kartenbild im JPG-Format speichern

Um eine Karte in eine ‚Garmin Custom Map‘ umzuwandeln, muss diese im JPG-Format vorliegen. Dieses kann auf mehrere Arten erstellt werden:

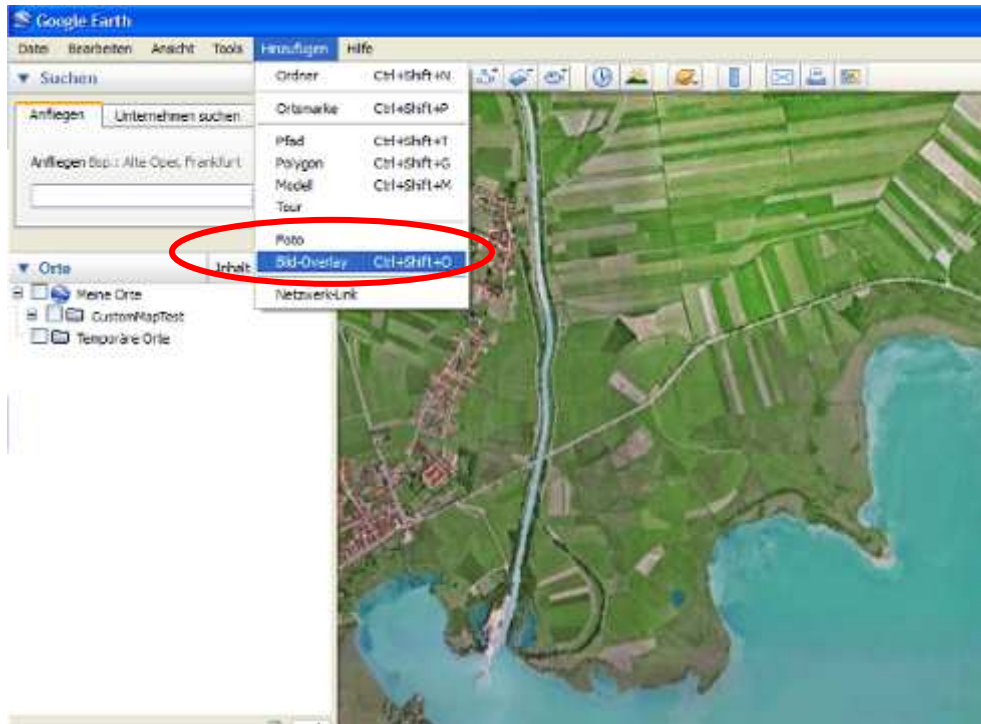
- Bei einem Scan wählen Sie neben einer angemessenen¹ Auflösung „JPG“ als Ausgabeformat.
- Wenn das Kartenbild bereits digital vorliegt (beispielsweise als PDF) muss es mit entsprechender Bildbearbeitungssoftware in das JPG-Format umgewandelt werden.
- Bitmap-Export aus GPS-Tourenplanungssoftware.
- Speicherung/Export von Screenshots aus Online-Kartenviewern.



¹ Oregon/Colorado haben eine Auflösung von 155dpi, Dakota 110dpi. Diese Angaben können als Richtwert für die Scannereinstellung genommen werden.

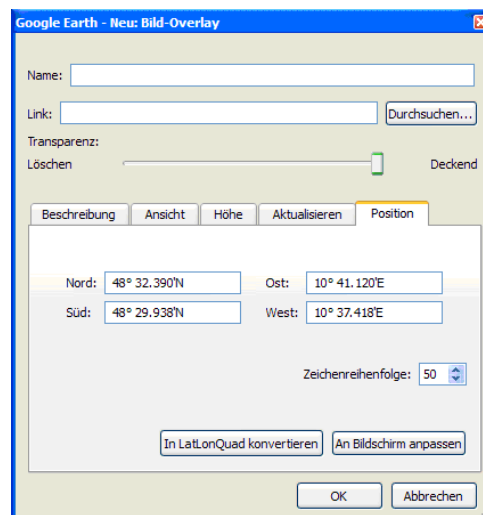
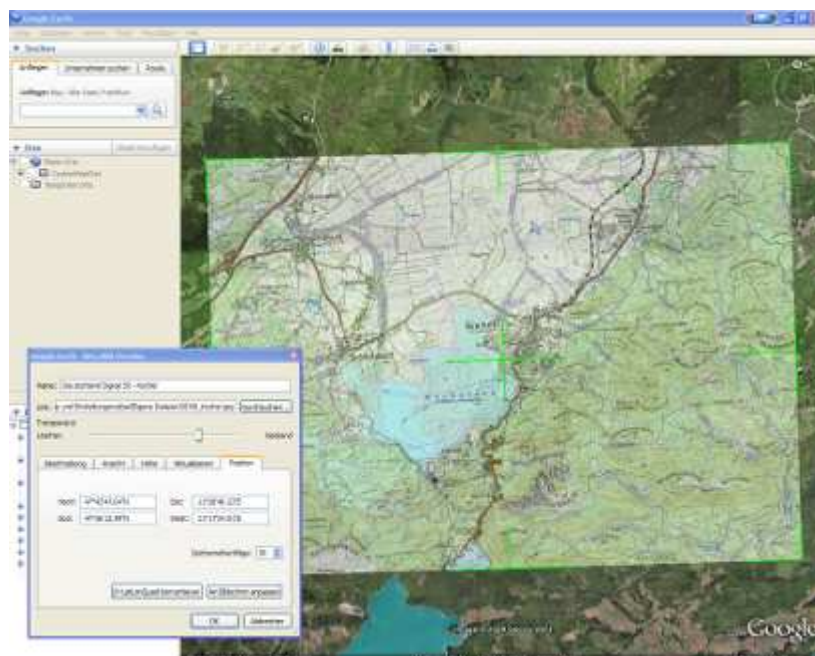
Schritt 2: Erstellen eines Bild-Overlays in Google Earth

- Bewegen Sie den Bildausschnitt von Google Earth in die Region des gewünschten Ausschnitts.
- Wählen Sie anschließend den Menüpunkt „Hinzufügen → Bild-Overlay“



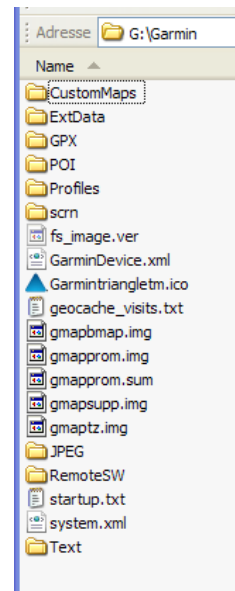
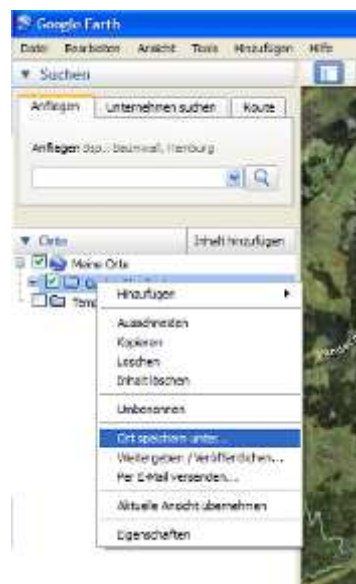
Schritt 3: Einfügen des Kartenbildes und Georeferenzierung

- Öffnen Sie das zu georeferenzierende Kartenbild über „Durchsuchen...“
- Vergeben Sie einen eindeutigen Namen bzw. eine Bezeichnung für die Karte
- Durch Verschieben des Transparenz-Reglers kann der entsprechende Grad der Transparenz von Karten- und Google Earth-Bild angepasst werden um eine optimale Einrichtung zu ermöglichen
- Nach Abschluss der Einrichtung des Kartenbildes den Wert der „Zeichenreihenfolge“ auf 50 (oder mehr) setzen.
- Mit OK bestätigen.



Schritt 5: Speichern des Kartenbildes (Custom Map) auf Ihrem Gerät

- Nach Schritt 4 ist das nun entstandene KMZ-Overlay unter „Meine Orte“ angelegt.
- Schließen Sie nun mittels USB-Kabel Ihr GPS-Gerät an den PC an und warten kurz bis es als Laufwerk im Windows Explorer angezeigt wird.
- Mittels rechtem Mausklick wählen Sie nun „Ort speichern unter...“ und geben als Zielverzeichnis den Ordner CustomMaps auf Ihrem Garmin an. Diesen Ordner finden Sie unter \Garmin (sollte er nicht vorhanden sein, legen Sie ihn bitte neu an). Speichern Sie die KMZ-Datei im CustomMaps-Ordner ab.



Ein-/Ausschalten von Custom Maps auf dem Gerät

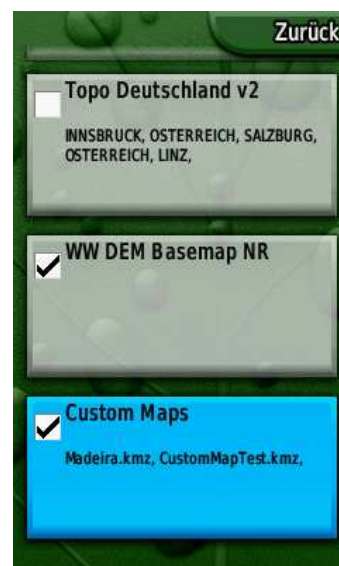
Oregon / Dakota

Wechseln Sie ins Hauptmenü „Einstellung → Karte → Karteninformation“. Unter dem Punkt Custom Maps sind die übertragenen KMZ-Dateien zusammengefasst und können mittels „Disable“ bzw. „Enable“ aus- bzw. eingeschaltet werden.



Colorado

Wechseln Sie auf der Kartenseite durch Drücken des mit „Optionen“ beschrifteten Softkeys in das Kartenoptionsmenü zu „Karte wählen“. Dort den Haken bei Custom Maps setzen bzw. entfernen.



Hinweise:

- Die maximale Kartenbildgröße beträgt derzeit ca. 3 MB.
- Es können maximal 100 Custom Maps geladen werden.

Die in dieser Dokumentation enthaltenen Angaben und Daten, einschließlich URLs und anderer Verweise auf Internetwebseiten, können ohne vorherige Ankündigung geändert werden. Das vollständige Risiko der Nutzung oder der Ergebnisse der Nutzung dieses Dokuments liegt beim Benutzer.

Die Genehmigung zum Verwenden, Kopieren und Vertreiben dieser Dokumentation ohne Gebühr wird hiermit erteilt, sofern der untenstehende Urheberrechtshinweis und dieser Genehmigungsvermerk in allen Kopien wiedergegeben wird. Das Ändern des Dokuments ist nicht erlaubt. Das gilt sowohl für den Inhalt als auch für das Dateiformat. Das Dokument muß stets in der vorliegenden Form und vollständig kopiert weitergegeben oder anderweitig veröffentlicht werden - das Kopieren, Weitergeben oder Veröffentlichen von Teilen des Dokuments ist nicht erlaubt.

© 2009 Garmin Deutschland GmbH. Alle Rechte vorbehalten.

Version 1.0, 20.11.2009



Garmin Deutschland GmbH
Lochhamer Schlag 5a
D-82166 Gräfelfing bei München